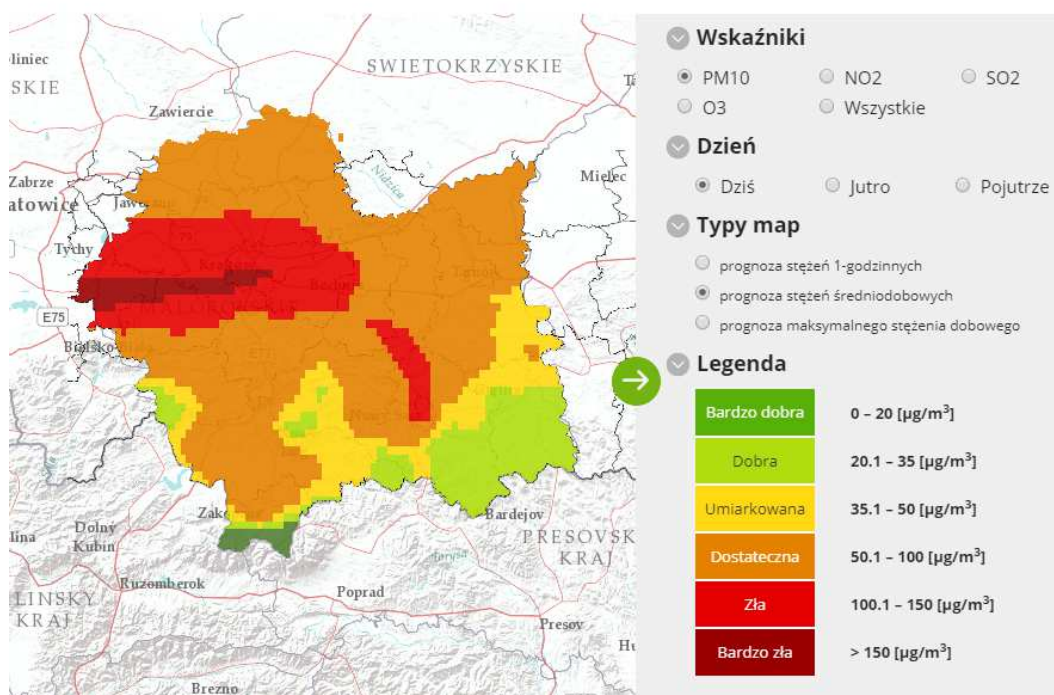


## **POWIADOMIENIE O RYZYKU WYSTĄPIENIA PRZEKROCZENIA POZIOMU ALARMOWEGO ORAZ POZIOMU INFORMOWANIA DLA PYŁU ZAWIESZONEGO PM10**

Główny Inspektorat Ochrony Środowiska powiadamia o ryzyku wystąpienia w dniu dzisiejszym tj; 8 listopada br. przekroczenia poziomu alarmowego pyłu zawieszonego PM10 na obszarze powiatów: oświęcimskiego, krakowskiego i wadowickiego oraz miasta Krakowa, oraz dodatkowo o ryzyku wystąpienia w dniu dzisiejszym tj; 8 listopada br. przekroczenia poziomu informowania pyłu zawieszonego PM10 na terenie powiatów: chrzanowskiego, wielickiego, bocheńskiego, brzeskiego i nowosądeckiego.

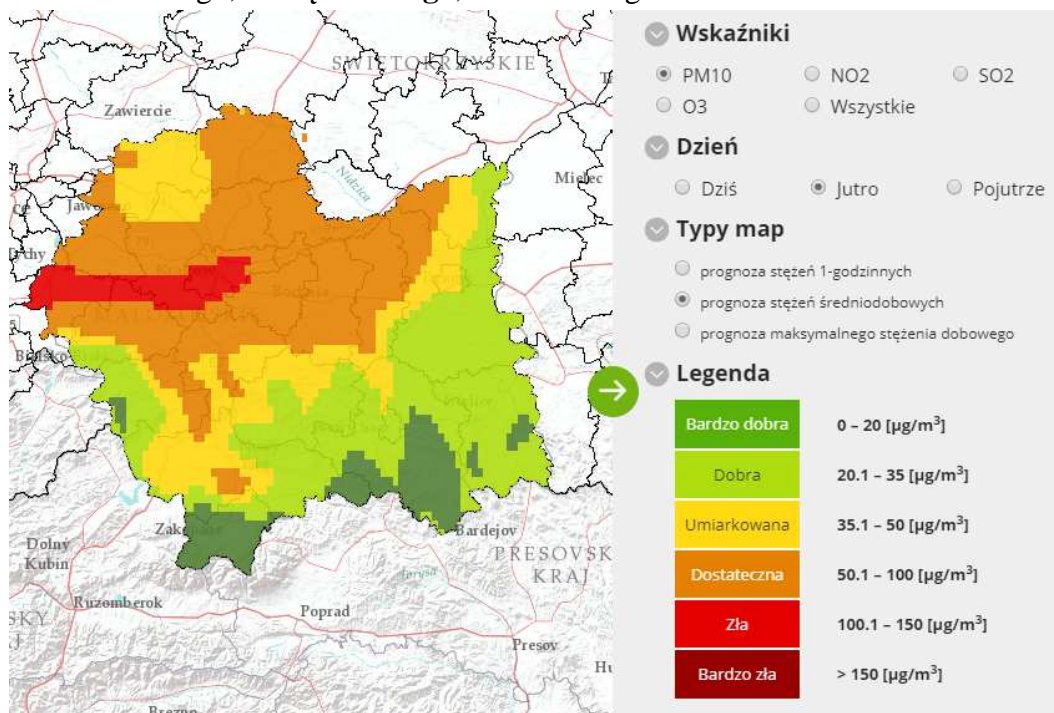
Powiadomienie o ryzyku wystąpienia przekroczenia poziomu alarmowego oraz poziomu informowania dla pyłu zawieszonego PM10 przygotowano na podstawie prognozy zanieczyszczenia powietrza, wykonywanej przez Instytut Ochrony Środowiska-Państwowy Instytut badawczy (IOŚ-PIB) dostępnej na portalu „Jakość powietrza” GIOŚ pod adresem <http://powietrze.gios.gov.pl/pjp/airPollution?woj=malopolskie>

Przyczynami ryzyka wystąpienia przekroczenia poziomu informowania oraz poziomu alarmowego pyłu PM10 są warunki meteorologiczne utrudniające rozprzestrzenianie się zanieczyszczeń w sytuacji wzmożonej emisji z sektora bytowo-komunalnego oraz wzmożonego ruchu drogowego.



**Prognoza na dzień 9 listopada** dla stężeń średniodobowych pyłu PM10, przygotowana na podstawie prognozy zanieczyszczenia powietrza, wykonywanej przez Instytut Ochrony Środowiska-Państwowy Instytut badawczy (IOŚ-PIB) dostępnej na portalu „Jakość powietrza” GIOŚ pod adresem <http://powietrze.gios.gov.pl/pjp/airPollution?woj=malopolskie> **wskazuje**

na wystąpienie ryzyka przekroczenia poziomu informowania pyłu PM10 na obszarze powiatów: krakowskiego, oświęcimskiego, wadowickiego i miasta Krakowa.



Przyczynami ryzyka wystąpienia przekroczenia poziomu informowania pyłu PM10 są warunki meteorologiczne utrudniające rozprzestrzenianie się zanieczyszczeń w sytuacji wzmożonej emisji z sektora bytowo-komunalnego i wzmożonego ruchu drogowego.

**Osoby o wyższej wrażliwości na zanieczyszczenie powietrza** (dzieci i młodzież, osoby starsze, osoby z zaburzeniami układu oddechowego, krwionośnego, alergicy, osoby palące papierosy i zawodowo narażone na pyły), powinny:

- ograniczyć długie spacery i aktywność fizyczną na zewnątrz,
- unikać wietrzenia pomieszczeń,
- włączyć oczyszczacz powietrza lub założyć maskę antysmogową,
- w razie potrzeby stosować się do zaleceń lekarzy,
- śledzić informacje o aktualnych poziomach zanieczyszczenia powietrza.

### **Do mieszkańców obszaru apeluje się o:**

- **w przypadku osób spalających węgiel lub drewno:**
  - **tyczasowe zastosowanie innego dostępnego źródła ciepła np.: elektrycznego lub gazowego, a jeżeli nie jest to możliwe, zastosowanie wysokiej jakości węgla lub drewna,**
  - **zaprzestanie palenia w kominkach, jeżeli nie stanowią one jedyne źródła ogrzewania,**
- **korzystanie z komunikacji zbiorowej, pieszej, rowerowej lub wspólnych dojazdów zamiast indywidualnych podróży samochodem,**
- **ograniczenie rozpalania ognisk i używania dmuchaw do liści.**